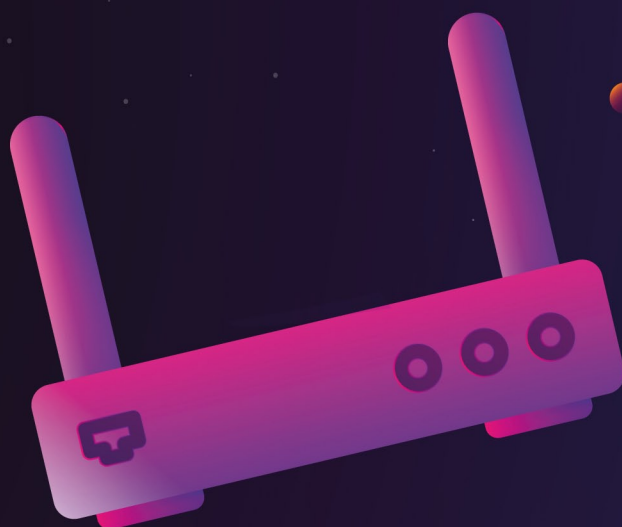


Návod na nastavení routeru D-Link DIR-842



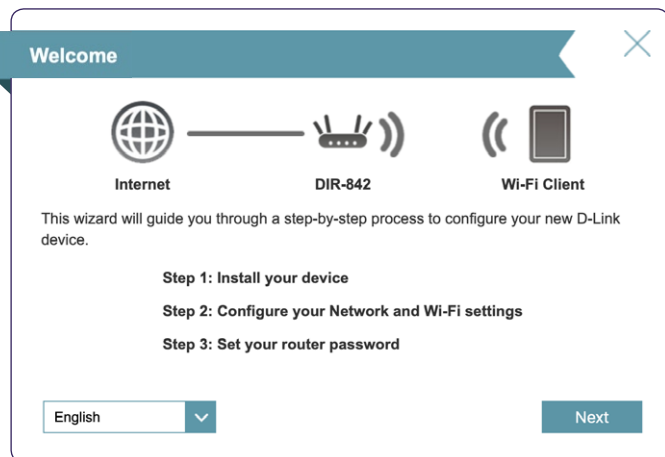
AKTIVACE SLUŽEB POMOCÍ INSTALÁTORU

Po zapojení Vašeho routeru podle samoinstalačního manuálu si otevřete Váš internetový prohlížeč (např. Internet Explorer, Mozilla Firefox, Google Chrome) a do pole pro zadávání www adresy zadáte:

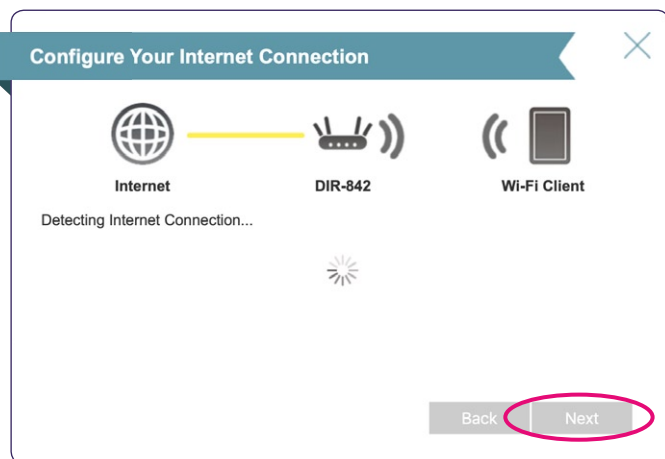
<http://dlinkrouter.local>

Další postup:

1. Po zdárném zadání adresy by se Vám měl zobrazit **automatický průvodce instalací**. Pokračujte dále stisknutím tlačítka **Next**.



2. Router provádí automatickou kontrolu připojení k internetu. Po dokončení kontroly pokračujte tlačítkem **Next**.



3. Po úspěšné kontrole připojení se zobrazí průvodce nastavení **WiFi sítě**.
Výchozí hodnoty jsou vytištěny na **spodní straně zařízení**.
Po zadání vlastního nastavení pokračujte tlačítkem **Next** na další stránku průvodce.

Wi-Fi Settings

Internet — DIR-842 — Wi-Fi Client

To setup a Wi-Fi network you will need to give your Wi-Fi network a name (SSID) and password.

2.4GHz Wi-Fi Network Name:

5GHz Wi-Fi Network Name:

The Wi-Fi Network Name is up to 32 characters. You will need to join your Wi-Fi network using this Network Name (SSID).

2.4GHz Wi-Fi Password:

5GHz Wi-Fi Password:

The password must contain at least 8 characters. You will need to join your Wi-Fi network using this password.

4. Vytvořte heslo pro přístup do **nastavení zařízení**. Zadané **heslo** musí obsahovat alespoň 6 znaků.
Pokračujte tlačítkem **Next**.

Device Admin Password

Internet — DIR-842 — Wi-Fi Client

By default, your new D-Link device does not have a password configured for administrator access to the Web-based configuration utility. To secure your new device, please create a password below.

Device Admin Password:

5. Překontrolujte uvedené údaje v nastavení a pokračujte tlačítkem **Next**.

Summary

Internet — DIR-842 — Wi-Fi Client

Below is a summary of your Wi-Fi security and device password settings. Please make a note of your settings and click "Next".

Connection Type: Dynamic IP (DHCP)

2.4GHz Wi-Fi Network Name: dlink-913D

2.4GHz Wi-Fi Password: kbrqq49799

5GHz Wi-Fi Network Name: dlink-913D-5GHz




5GHz Wi-Fi Password: kbrqq49799

Device Admin Password: 123456

6. Potvrzení o úspěšném nastavení zařízení – stisknutím tlačítka **Finish** dojde k automatickému restartu zařízení. Po znovuspuštění je již zařízení plně připraveno.

Congratulations

Congratulations, your device has been configured. You can now connect to your Wi-Fi network by using the new Wi-Fi Network Name and Password you created.

-  **Connection Type:** Dynamic IP (DHCP)
-  **Device Admin Password:** 123456
- 
 - 2.4GHz Wi-Fi Network Name:** dlink-913D
 - 2.4GHz Wi-Fi Password:** kbrqq49799
 - 5GHz Wi-Fi Network Name:** dlink-913D-5GHz
 - 5GHz Wi-Fi Password:** kbrqq49799

Finish