

(kuki)

jak mě používat

AHOJ, JSEM KUKI.

(kuki)

OBSAH

- 6** Zapoj a zapni mě
- 10** Bav se se mnou
- 22** První pomoc

A BUDU TĚ BAVIT.

(kuki)

Děkuji ti, že ses rozhodl pro naši společnou cestu. Od teď ti budu dělat jen radost. Přečti si o mně vše důležité, ať víš, do čeho jdeš. V následujícím textu ti poskytnu vše, co o mně potřebuješ vědět. Dozvíš se, jak mě ovládat a dám ti pár nápadů, jak si život se mnou maximálně zjednodušit. A hned na začátku se sluší se představit.

Jsem televizní služba v chytré krabičce, které říkám set-top box. Jsem chytrá, intuitivně se ovládám a k tomu, abych dobře fungovala, potřebuji pouze internetovou zásuvku, televizi a případně tablet nebo mobil, když budeš chtít, abych byla pořád s tebou.

Funguji na všech televizích, tabletech a chytrých telefonech s operačním systémem Android a iOS a také na počítačích a noutboocích s OS Windows, MAC a Linux. Umím fungovat i bez přidaného STB na chytrých televizích Samsung od roku výroby 2013. Takže už jen pár minut a můžeme se spolu začít bavit...

ZAPOJ A ZAPNI MĚ.

(kuki)



ZAPOJENÍ KUKI TV

Ukaž mi internet a o všechno ostatní se postarám. Všechno mám u sebe v této malé krabičce, nemusíš nic dalšího kupovat, takže už jsi jen pár minut od zábavy se mnou. Zapojíš mě podle schématu na následující stránce.

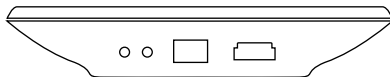
Přes HDMI kabel do tvé telky, napájecí kabel dáš do zásuvky 220 V a datový kabel strčíš do internetu (RJ 45) a to buď přímo do zásuvky nebo do tvého routeru či switchu.

CO VŠECHNO MÁM U SEBE

- set-top box Arris 1113
- dálkový ovladač k set-top boxu
- 2x AAA baterie do ovladače
- HDMI kabel / SCART kabel
- napájecí zdroj
- ethernet kabel

SCHÉMA ZAPOJENÍ KUKI TV

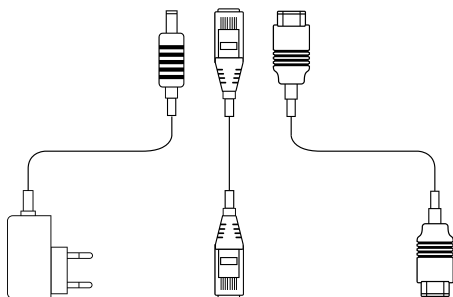
set-top box



dálkový ovladač



2x AAA
baterie



napájecí kabel
230V/16A



kabel
ethernet



propojovací kabel
HDMI 19 pin. v1.3

BAV SE SE MNOU.

(kuki)



CO VŠECHNO UMÍM?

Jsem tvoje telka, co se jednoduše ovládá. Přizpůsobím se tvým potřebám a nechám tě vybrat to, co tě opravdu zajímá. Tvé přání splním i na dálku, protože funguji nejenom na televizi, ale i na mobilu, tabletu a počítači.

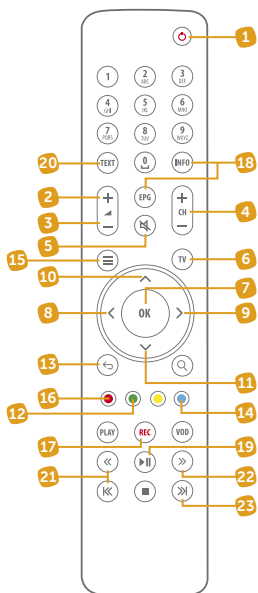
- na začátku ti přehraju uvítací video a mám pro tebe taky video-návody, jak mě jednoduše ovládnout
- intuitivně se ovládám
- přehrávám, nahrávám, cestuju i časem
- nabízím TV kanály podle tvé volby, které můžeš 1x měsíčně měnit
- servíruju filmové trháky, které ti půjčím na 48 hod.
- tvé přání splním i na dálku prostřednictvím mobilní aplikace Kuki TV
- zabydlím se jednoduše i v tvém počítači, kde funguji jako plnohodnotná televize
- umím fungovat i bez STB na SMART TV Samsung od roku výroby 2013
- když mě nepoužíváš, automaticky se za 4 hod. sama vypnu

JAK MĚ JEDNODUŠE OVLÁDNOUT?

Jsem taková, že mi stačí pár pokynů a zvládnou všechny činnosti, které po mně budeš chtít. Všechno ovládneš pomocí šipek **^** **v** **>** **<** a tlačítka **OK**, **TV** a **↶**.

[kuki]

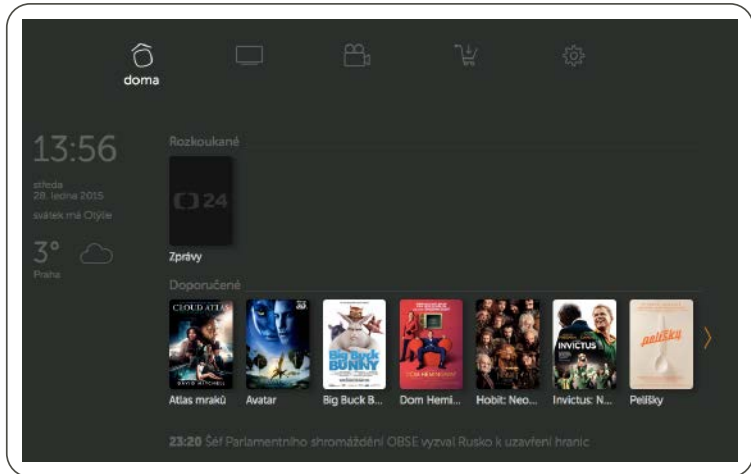
FUNKCE DÁLKOVÉHO OVLADAČE?



- 1 zapni / vypni mě
- 2 víc nahlas
- 3 míň nahlas
- 4 přepneš kanál
- 5 jsem zticha
- 6 kontextové menu
- 7 potvrď volbu
- 8 jdu doleva / vyvolám rychlého programového průvodce (EPG) / spustím pořad od začátku v rychlém programovém průvodci (EPG) / ukážu detail pořadu
- 9 jdu doprava / vyvolám rychlého program. průvodce (EPG)
- 10 jdu nahoru
- 11 jdu dolů
- 12 přepínám mezi dvěma posledními sledovanými TV kanály / vyvolám kalendář
- 13 jdu zpátky / přepínám mezi dvěma posledními sledovanými TV kanály
- 14 zapnu režim ZOOM (pro starší TV ve formátu 4:3, když je pořad vysílán 16:9)
- 15 jdu do menu v horní liště
- 16 nahrávám / odstraním nahrávku
- 17 nahrávám
- 18 spustím teletext
- 19 vyvolám programového průvodce (EPG)
- 20 stopnu se (pauza)
- 21 spustím pořad od začátku
- 22 posunu pořad po časové ose do budoucnosti
- 23 přepnu do živého vysílání

- U starších typů TV ovladačů fungují i s ostatními tlačítky jako je play a pauza, šipka vpravo a vlevo pro posun vpřed a vzad v rámci přehrávaného pořadu.

MOJE NEJDŮLEŽITĚJŠÍ DOVEDNOSTI

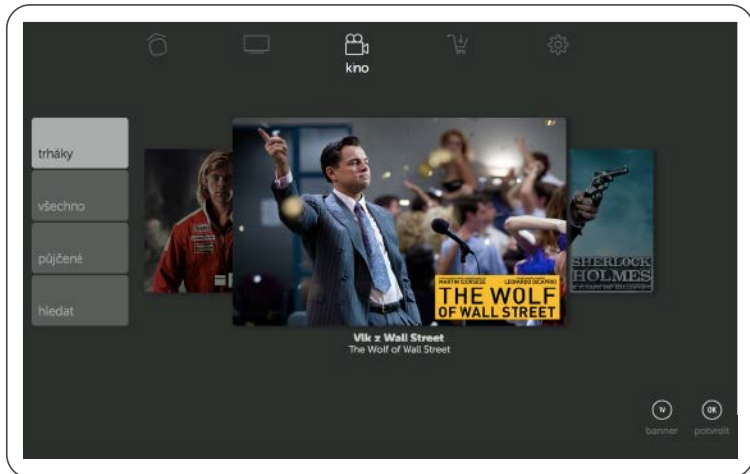


ÚVOD

Tvoje úvodní stránka, kde máš nejlepší filmy z videotéky a rozkoukané pořady. Taky tady najdeš datum a čas, hlavní zprávy dne, informace o počasí, a kdo má zrovna svátek, abys na něco nezapomněl.

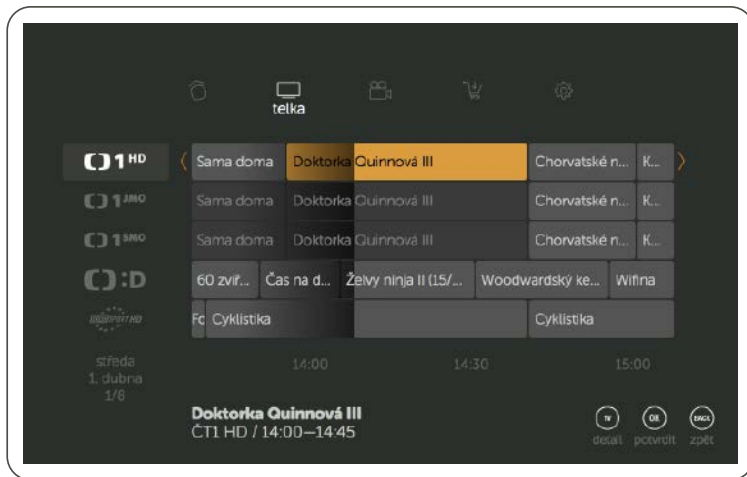


kino



VÝBĚR FILMU

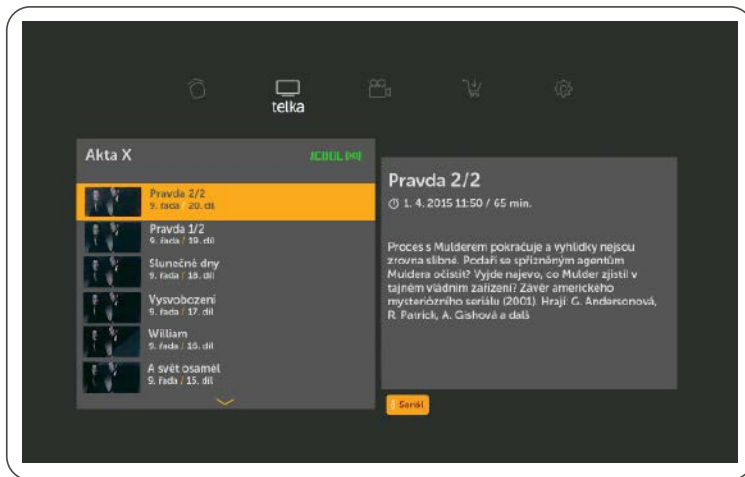
Naservírují ti filmové trháky a to jen ty, které mají hodnocení víc než 80 %, ve filmech můžeš hledat a filtrovat, aby ses co nejrychleji dostal k tomu, co tě zajímá. Označím ti novinky a filmy ti půjčím na celých 48 hod.



PROGRAMOVÝ PŘEHLED

Tady tě nechám koukat na všechny vybrané kanály, můžeš se kouknout do televizního programu s informacemi o všech kanálech a můžeš se tu také podívat, co sis nahrál a kolik času pro nahrávky ti zbývá.

(kuki)

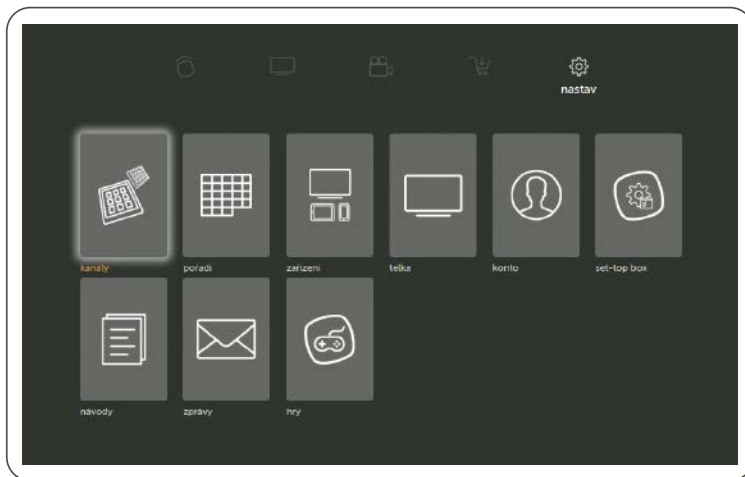


SERIÁLY

Seřadím ti všechny díly chronologicky po sobě pro větší přehled. Díky Posunu v čase se na ně můžeš podívat zdarma 48 hod. zpátky. Nebo si dokup službu Nahrávám seriály a sleduj vybrané seriály až 6 měsíců do minulosti. Aktuální stav obsahu označuji barevnými vlaječkami.



nastav



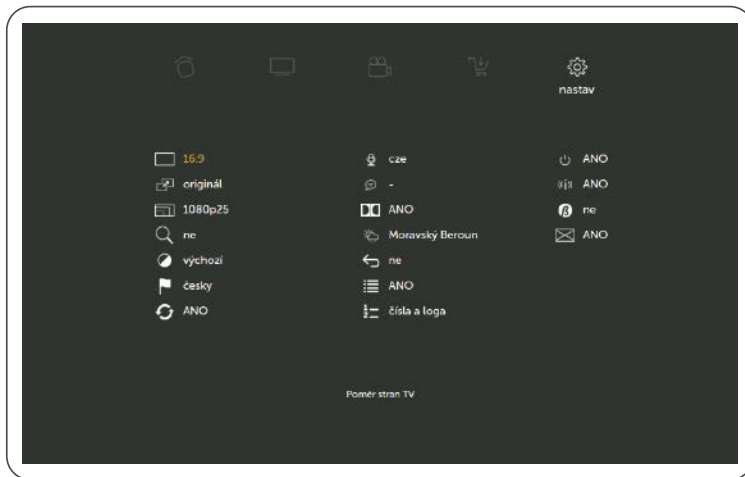
VLASTNÍ NASTAVENÍ

Nastav si, jak se mám chovat. Můžeš mě ovládat přímo přes set-top box nebo na webovém rozhraní <https://nastav.kuki.cz>. V nastavení nalezneš spousty užitečných záložek, které ti pomohou mě nastavit. Můžeš vyměňovat TV kanály i jejich pořadí, uvidíš zde spárovaná chytrá zařízení, videonávody, vyúčtování a zprávy od tvého poskytovatele Kuki. Navíc si zde spolu můžeme zahrát hry a sdílet jejich výsledky s ostatními hráči.

(kuki)



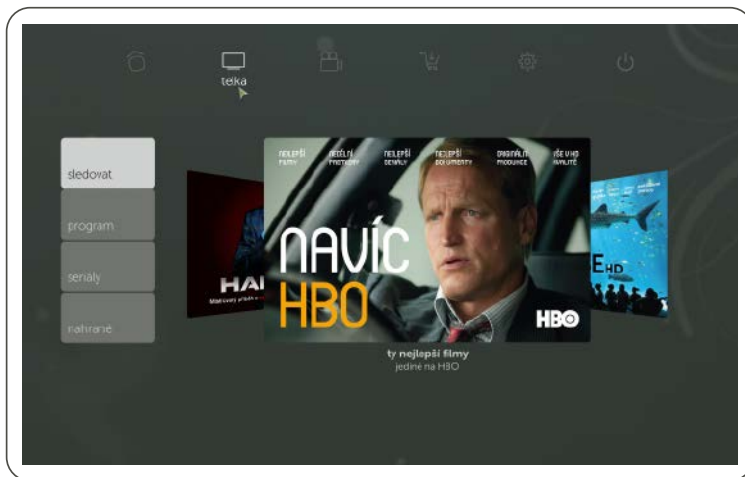
nastav



TELKA

V záložce telka si mě můžeš nastavit tak, abych se přizpůsobila tvé televizi. Nastavíš si rozlišení, zobrazení, jazyk, lupu, číslování kanálů, programového průvodce a mnoho dalších užitečných chytrých funkcí, které oceníš.

MOBILNÍ A PC APLIKACE KUKI TV



Umím s tebou být všude – v mobilu, tabletu i v počítači. ZDARMA máš k dispozici licenci na 4 různá zařízení k 1 set-top boxu pro sledování kanálů z nabídky. Nebo ji můžeš využívat jako dálkové ovládání svého set-top boxu až na 10 mobilních zařízeních. Pro mobil a tablet mě najdeš v OS **iOS a Android** pod názvem **Kuki**. Pro počítač si stáhni aplikaci Kuki na **www.kuki.cz**.

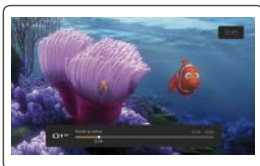
(kuki)

PŘEHLED KLÁVESOVÝCH ZKRATEK K OVLÁDÁNÍ PC APLIKACE

- **OK** ENTER
- **šipky** šipky na klávesnici
- **back** klávesa „b“, BACKSPACE a ESC
- **kontextové menu** klávesa „k“
- **menu** klávesa „m“
- **info/detail pořadu** klávesa „i“
- **přehrát a pauza** „p“ a mezerník
- **start over/od začátku** tlačítko „z“
- **živě** klávesa „l“
- **nahrát** klávesa „r“
- **zvuk** klávesa „a“
- **titulky** klávesa „t“

NA VŠECHNO OSTATNÍ UŽ PŘIJDEŠ SÁM...

RYCHLÉ RADY OD KUKI



ČASOVÁ OSA

Při sledování pořadu stiskni tlačítko **OK** a já ti zobrazím časovou osu běžícího televizního kanálu. Ovládací šipky doleva nebo doprava ti umožní posun po časové ose.



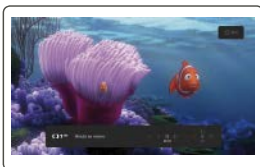
PROGRAMOVÝ PRŮVODCE

Stiskem tlačítka **INFO** ti zobrazím všechny televizní kanály a jejich program, který najdeš také v sekci telka pod záložkou program. Pomocí ovládacích šipek se můžeš posouvat do minulosti nebo budoucnosti.



JEDNODUCHÝ PROGRAMOVÝ PRŮVODCE

Při sledování televizního pořadu stiskni ovládací šipku **vlevo** nebo **vpravo** a já ti zobrazím seznam TV kanálů. Opětovným stiskem šipek se dostaneš na seznam pořadů. Dalším stiskem šipky ti zobrazím detail pořadu.




KONTEXTOVÉ MENU

Při sledování pořadu stiskni tlačítko **TV** a já ti zobrazím další možnosti práce s televizním pořadem, které vidíš na následující straně.

DALŠÍ MOŽNOSTI PRÁCE S POŘADEM




info

Výběrem položky a stisknutím  ti zobrazím veškeré dostupné informace o sledovaném pořadu.




pauza

Výběrem položky a stisknutím  ti zastavím právě sledovaný pořad, který si následně pustíš, kdy budeš chtít.




zpět

Výběrem položky a stisknutím  ti právě sledovaný pořad pustím od začátku.




živě

Výběrem položky a stisknutím  ti pořad sledovaný ze záznamu vrátím do živého vysílání.




nahráj

Výběrem položky a stisknutím  ti právě sledovaný pořad uložím do své paměti a ty si ho pustíš později.




zvuk

Výběrem položky a stisknutím  si můžeš změnit zvukovou stopu.



titulky

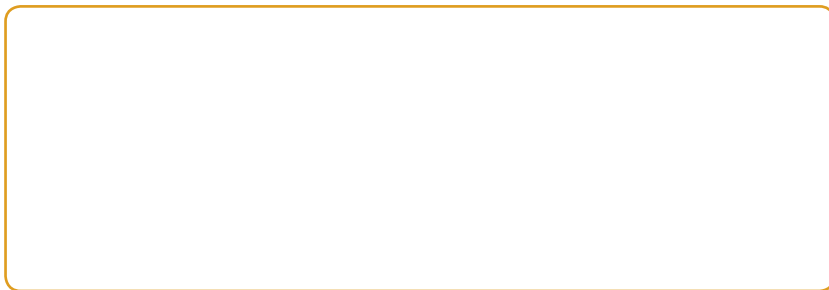
Výběrem položky a stisknutím  si můžeš změnit stopu titulků.

PRVNÍ POMOC

(kuki)



TVOU KUKI TI DODÁVÁ:



Všechny změny tvých služeb můžeš provádět ve svém zákaznickém kontě, do kterého se přihlásíš se svým Kuki ID a heslem, které sis zvolil při registraci.



[HTTPS://NASTAV.KUKI.CZ](https://nastav.kuki.cz)

Poskytovatelem služby Kuki je SMART Comp, a.s., Kubíčková 1115/8, 635 00 Brno, IČ 25517767, DIČ CZ 25517767. Služba Kuki TV je určena výhradně pro Českou republiku.

TECHNICKÉ PARAMETRY SLUŽBY

- **minimální požadovaná rychlost internetového připojení 2 Mb/s se stálou odezvou do 40 ms**
- **mobilní aplikace dostupná** pro zařízení s operačním systémem iOS 7 a novější a Android 4.2.x a vyšší
- **minimální technické parametry** pro PC najdeš na www.kuki.cz
- podporované video výstupy HDMI a SCART s maximálním rozlišením 1080p
- **dostupné video profily**
 - 1300–4000 Kbps pro SD rozlišení (v závislosti na typu kanálů a kvalitě vstupního streamu)
 - 4000–5000 Kbps pro rozlišení HD ready
 - 7000–11500 Kbps pro full HD rozlišení (v závislosti na typu programu)
- služba využívá tzv. adaptivní streaming, který se automaticky přizpůsobuje měnící se kvalitě internetového připojení

**TAK KONEC POVINNOSTÍ
A POJĎME SE BAVIT...**

www.kuki.cz